

**Rendimiento**

Altura de elevación — con estabilizadores	17466.0 mm
Altura de elevación - en neumáticos	16200.0 mm
Capacidad nominal	4000 kg
Capacidad (a máxima altura con estabilizadores)	2500 kg
Capacidad (a máxima altura con neumáticos)	1250 kg
Capacidad (a máximo alcance con estabilizadores)	560 kg
Máximo alcance con neumáticos	12800.0 mm

**Pesos**

Peso (sin carga)	10950 kg
------------------	----------

**Tracción**

Neumáticos estándar	DUNLOP 400/80-24 156B T37
1ª marcha/primer velocidad	8.5 km/h
1ª marcha/segunda velocidad	30.0 km/h

**Sistema de transmisión**

Transmisión	Sistema hidrostático con regulación electrónica
Transmisión principal	Motor hidrostático

**Motor**

Marca/Modelo	Bobcat D34
Combustible	Diésel
Refrigeración	Refrigerante
Potencia nominal (ISO 14396:2002) a 2.400 r.p.m.	100.0 HP
Potencia nominal (ISO 14396:2002) a 2.400 r.p.m.	74.5 kW
Par máximo a 1.400 r.p.m.	430.0 Nm
Número de cilindros	4
Cilindrada	3.40 L

\*Fase IIIB de Bobcat D34 también disponible en versión de 55 kW/75 CV (sin SCR/postratamiento con Ad-Blue)

**Sistema hidráulico**

Tipo de bomba	Bomba de engranajes con válvula sensora de carga
Capacidad de la bomba	100.00 L/min
Ajuste de presión de la válvula de seguridad	255.00 bar

**Ciclos de trabajo**

Tiempo de izado - sin carga	12.8 s
Tiempo de descenso - sin carga	8.4 s
Tiempo de retracción telescópica con alcance máximo - sin carga	20.3 s
Tiempo de retracción telescópica con altura máxima - sin carga	17.7 s
Tiempo de extracción telescópica con alcance máximo - sin carga	29.0 s
Tiempo de extracción telescópica con altura máxima - sin carga	29.0 s

**Frenos**

Freno del motor	Hidrostático
Freno de estacionamiento y emergencia	Freno pasivo

**Capacidades de fluidos**

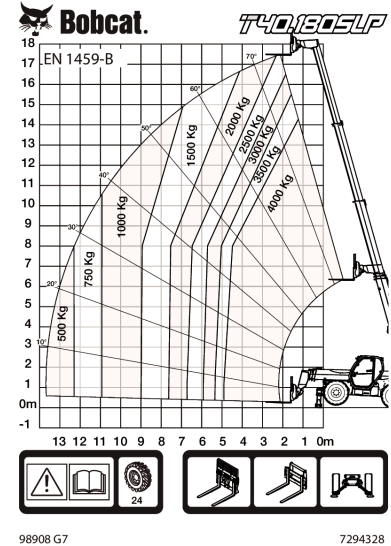
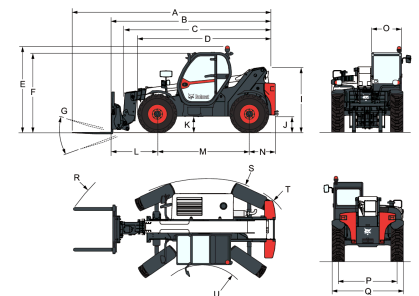
Depósito de combustible	145.00 L
Depósito hidráulico	76.00 L

**Aspectos ambientales**

Nivel de ruido en la posición del operador (LpA) (EN 12053)	78 dB(A)
Nivel de potencia acústica (LWA)	106 dB(A)
Vibración del cuerpo completo (EN 13059)	1.20 ms <sup>-2</sup>

**Gráficos de carga**

Con horquillas, neumáticos 400/80x24 estándar y estabilizadores


**Dimensiones**


(-)	857.0 mm	(L)	2263.0 mm
(A)	7425.0 mm	(M)	2850.0 mm
(B)	6220.0 mm	(N)	1107.0 mm
(C)	5821.0 mm	(O)	930.0 mm
(D)	4573.0 mm	(P)	1992.0 mm
(E)	2673.0 mm	(Q)	2418.0 mm
(F)	2480.0 mm	(R)	5840.0 mm
(G)	124.0°	(S)	4150.0 mm
(I)	1956.0 mm	(U)	1519.0 mm
(J)	509.0 mm		